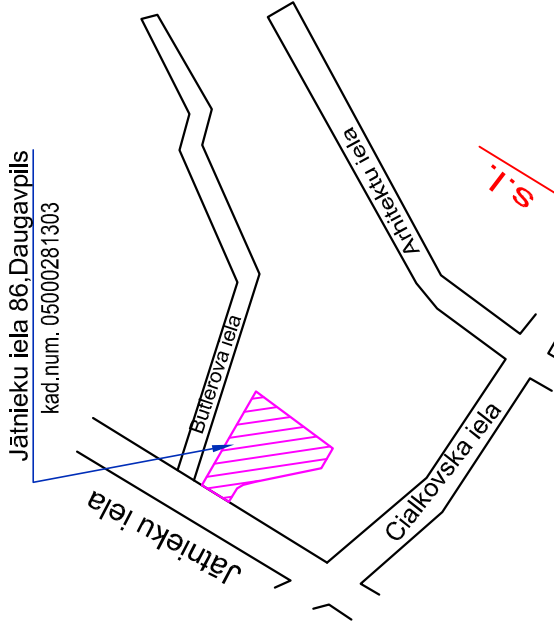


Objekta novietojuma shēma



Jātnieku iela 86, Daugavpils  
kad.num. 05000281303

IZMANTOTO NORMATĪVO DOKUMENTU SARAKSTS

APZĪMĒJUMS	NOSAUKUMS	PIEZĪMES
LBN 202-18	Būvprojekta saturs un noformēšana	
LBN 201-19	Būvju ugunsdrošība	
Mk noteikumi Nr.500	Vispārīgie būvnoteikumi	
Mk noteikumi Nr.529	Ēku būvnoteikumi	
LBN 002-19	Ēku norobežojošo konstrukciju siltumtehnika	

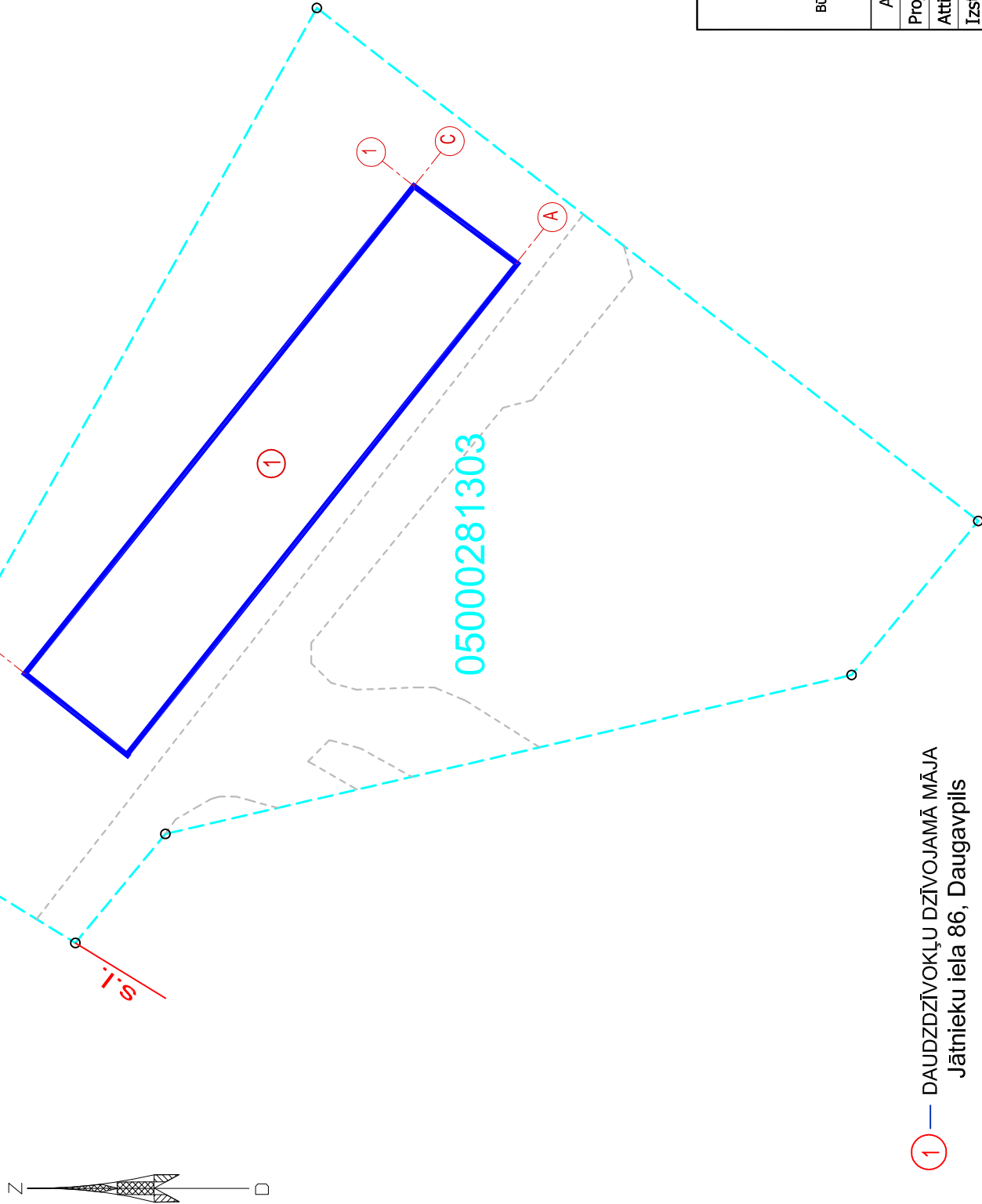
RASĒJUMU SARAKSTS

N.P.K.	LAPAS NOSAUKUMS	MARKA
1	Vispārīgie rādītāji	BK-1
2	Beniņu plāns - shēma. Beniņu pārsēguma siltināšanas detaļas.	BK-2
3	Beniņu plāns - shēma ar esošo sakaru tīkliem.	BK-2-1
4	Darbu apjomu specifikācija	BK-3

ĒKU UN BŪVJU EKSPLIKĀCIJA

Nr.p.k.	NOSAUKUMS	Apbūves laukums, m <sup>2</sup>	Būv-tilpums m <sup>3</sup>	Kopējā platība m <sup>2</sup>	Stāvu skaits	Ugunsdrošības pakāpe	Ēkas grupa	Būves lietošanas veids
	Zemes gabals ar kad.num. 05000281303	3651.0						
1.	Projekta dzīvojamās mājas	586.55	9425.0	2146.2	5	U2b	2	112201

SITUĀCIJAS PLĀNS




1 — DAUDZDZĪVOKĻU DZĪVOJAMĀ MĀJA  
Jātnieku iela 86, Daugavpils

VISPĀRĒJIE NORĀDĪJUMI

- Dotā projekta daļa ("BK" markas rasējumi) izstrādāta pamatojoties uz uzdevumu projektēšanai, apsekošanu un uzmērīšanu dabā.
- Par nosacīto atzīmi 0,000 pieņemts ēkas pirmā stāva
- Šīs rasējumu komplekts nav izmantojams citu objektu projektēšanai un būvniecībai bez saskaņošanas ar SIA "NeoForm".
- Būvuzņēmējam, pirms jebkura darba uzsākšanas jāpārlecinās par rasējumos sniegtajiem izmēriem. Neatbilstības vai pretrunu gadījumā pirms darbu uzsākšanās griezties pie būvprojekta autoriem neskaidrību novēršanai.
- Raksturīgie (galvenie) izmēri nevar būt nolasīti pēc mēroga, neskaidrību gadījumā griezties pie būvprojekta autoriem.
- Jebkuras izmaiņas būvprojektā jāaskaņo ar būvprojekta autoriem līdz attiecīgo būvdarbu uzsākšanai.
- Visas norādes, kas dotas "Vispārīgo rādītāju" lapā attiecināmas uz visiem šajā sējumā izvietotajiem rasējumiem.
- Visas atsaucies uz materiālu un izstrādājumu izgatavotāju firmām, kuras norādītas būvprojektā, liecina tikai pa šo izstrādājumu kvalitāti un apkalpošanas līmeni.
- Specifikācijās norādīto materiālu un izstrādājumu nomaņa ir iespējama ar citiem tehniski analogiskiem materiāliem un izstrādājumiem, iepriekš saskaņojot ar būvprojekta autoriem.

- Pirms būvdarbu sākuma izsaukt SIA "Airroom, SIA "Bite Latvija" pārstāvjus esošos tīklus norādei, kurus nepieciešams saglabāt un aizsargāt.

 SIA "NeoForm" Daugavpils, Varšavas 20-1 Būvkomersanta reģ. Nr. 12494	<b>PASŪTĪTĀJS:</b> Daugavpils dzīvokļu un komunālas saimniecības uzņēmums Reģ. Nr.41503002485 Liepājas ielā 21, Daugavpils		<b>IEPIRKUMS:</b> Pas.Nr.DDzKSU-2024/046P	
	<b>OBJEKTS:</b> DAUDZDZĪVOKĻU DZĪVOJAMĀS MĀJAS JĀTNIEKU IELĀ 86, DAUGAVPILĪ BĒNIŅU PĀRSEGUMA SILTINĀŠANA			
Amats	Uzvārds	Paraksts	Datums	Lapas nosaukums:
Proj.vad.	A.Grigorjevs		01.2025.	VISPĀRĪGIE RĀDĪTĀJI. SITUĀCIJAS PLĀNS
Attiec.d.vad.	A.Grigorjevs		01.2025.	
Izstrādātājs	A.Grigorjevs		01.2025.	
				Līguma Nr. DDzKSU-2024/046P Arhīva Nr. DDzKSU-2024/046P Mērogs: 1:500 Stadija Lapas Ras.Nr. BK-1 4